

# ゲーミングチェア 取扱説明書

第2版

## ALG-GMC シリーズ

この度は弊社商品をお買い上げいただき誠にありがとうございます。この取扱説明書は本製品の使用方法や、安全にお取り扱いいただくための注意事項などを記載しております。本製品をご使用になる前に必ずお読みになり、大切に保管してください。

### ⚠ 警告 (死亡または重傷などを負う可能性が想定される内容です。)

- ガスシリンダーなどの部品は絶対に分解しないでください。大変危険です。
- ガスシリンダーを傷つけたり、破損したりするような衝撃を与えないでください。
- ガスシリンダーに熱や火気、圧力が加わるようなことはしないでください。

### ⚠ 注意 (傷害を負う可能性が想定される場合および物的損害の発生が想定される内容です。)

#### 組み立て時の注意

- 組み立てる前に、必ず各部品に不具合がないかご確認ください。
- 組み立て作業は、2人以上で行ってください。
- 怪我や汚れを避けるために、必ず手袋を着用して組み立て作業を行ってください。
- 組み立て時は床などを傷つけないように十分にご注意ください。
- ネジを締める前にネジ穴にあるホコリなどをきれいに取り除いてください。
- ネジで固定する部品は、まず全てのネジを軽く仮止めし、部品がしっかりと組み合わさったことを確認してから全てのネジをしっかりと締めてください。
- 各部品はしっかりと固定してください。締め付け、かみ合わせが緩いと危険です。
- クッション部分は開梱時にくぼんでいることがありますが、時間が経つと元に戻ります。
- ガスシリンダーは一度差し込むと、取り外しが困難になることがあります。組み立て時、解体時にご注意ください。
- パーツの組み付け箇所において、特にネジ固定部は、ネジ穴の位置が合っていることを確認した上で固定を行ってください。パーツの破損や怪我に繋がります。

### ⚠ 注意(必ずお読みください)

※**確実な取り付けのために、ネジはまず仮締めしてください。ネジ穴にまっすぐネジが入ったことを確認した後に、レンチでしっかりと締めてください。無理な力で斜めにねじ込むと、ネジ穴が破損し、ネジが入らなくなります。**

**この場合、製品保証の対象外となりますのでご注意ください。**

#### 使用上の注意

- 直射日光の当たる場所や、高温になる場所での使用、放置、保管しないでください。破損し、怪我をする恐れがあります。
- 紫外線が当たりやすい場所、湿気、湿度の変化が激しい場所への設置(冷房、暖房が直接あたる等)は避けてください。劣化を促進する原因となります。
- 本製品のいずれかの部品にひび、破損などの異常が生じた場合はすぐに使用を中止してください。怪我をする恐れがあります。
- 摩擦や汗・水濡れによって色落ち、色移りする恐れがあります。ご使用の際は予めご注意ください。
- 本製品の上に立ったり、脚立代わりに使用しないでください。転倒して怪我をする恐れがあります。
- 本製品を台車やカートの代わりとして使用しないでください。転倒して怪我をする恐れがあります。
- 本製品に物を置いたり、立てかけたりしないでください。転倒して怪我をする恐れがあります。
- 本製品の使用中に、居眠りをする、仮眠を取る、睡眠を取るなどをしないでください。転倒して怪我をする恐れがあります。
- 本製品に勢よく座ったり、飛び乗ったりしないでください。椅子に通常の数倍の荷重がかかり、破損したり、転倒して怪我をする恐れがあります。
- 本製品のキャスターを浮かし、傾けて使用しないでください。脚部が破損し、転倒して怪我をする恐れがあります。
- 本製品は1人用です。2人以上で使用しないでください。破損したり、転倒して怪我をする恐れがあります。
- 本製品のプラスチック部分を熱に近づけないようご注意ください。ストーブやホットカーペット、床暖房などの熱により、プラスチック部分が変形したり劣化したりする場合があります。
- 全てのネジをしっかりと締め、正しく組み立ててください。また、ネジに緩みがないかご使用前に確認してください。誤った組み立てやネジの緩みは、破損、怪我の原因となります。
- リクライニング、ロッキングなど、背もたれを後ろに倒した状態で座面の昇降を行わないでください。転倒して怪我をする恐れがあります。
- 本製品の前方や後方など、一箇所に偏って荷重をかけないようにしてください。破損したり、転倒して怪我をする恐れがあります。

#### メンテナンスの仕方

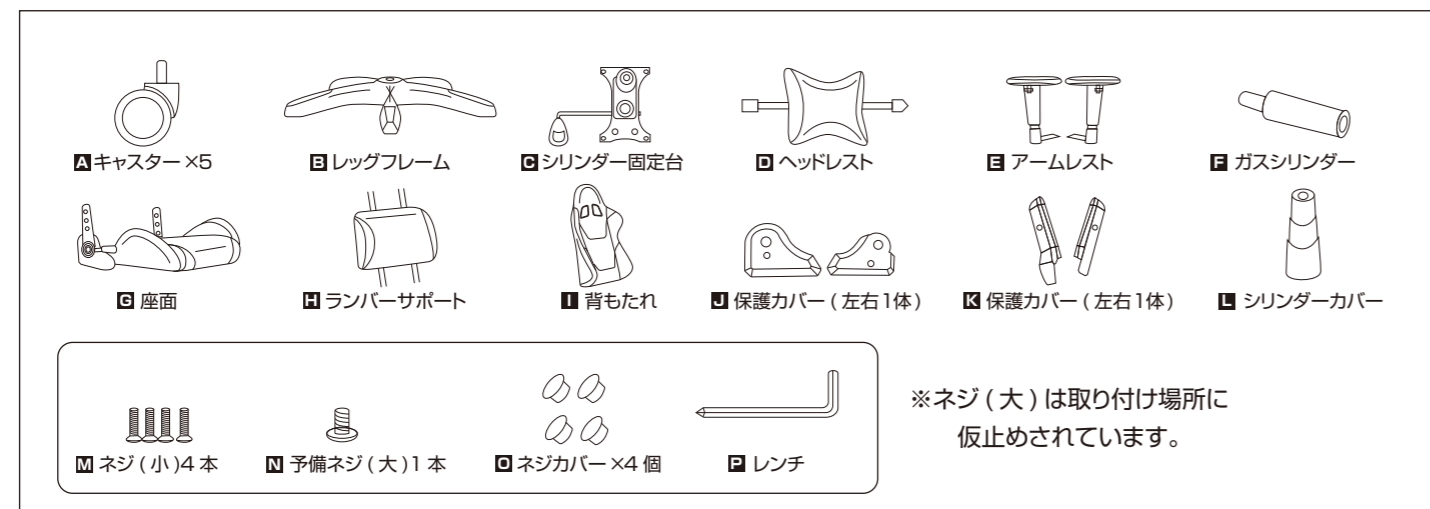
- 定期的にネジがしっかりと締まっているか製品全体を点検してください。ネジが緩んでいた場合は、しっかりと締め直してください。
- 汚れを拭き取る際は、軽く湿らした柔らかい布で拭き取ってください。
- 本製品が濡れたり湿ったりした場合は、乾いた布で拭き取ってから、陰干ししてよく乾かしてください。

アロン公式 Youtube チャンネルにて  
組み立て動画を公開しております。

[URL] <https://www.youtube.com/watch?v=olkoUr5h1EY&t=138s>

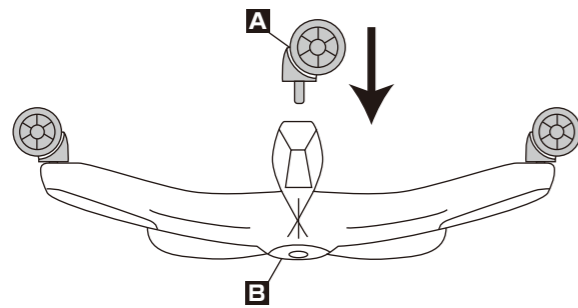


## 内容物

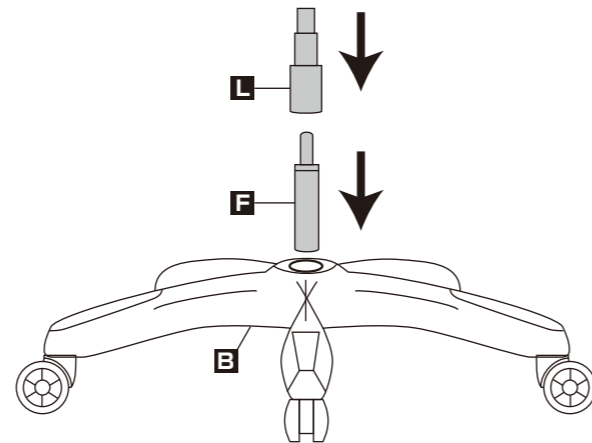


## 組み立て方

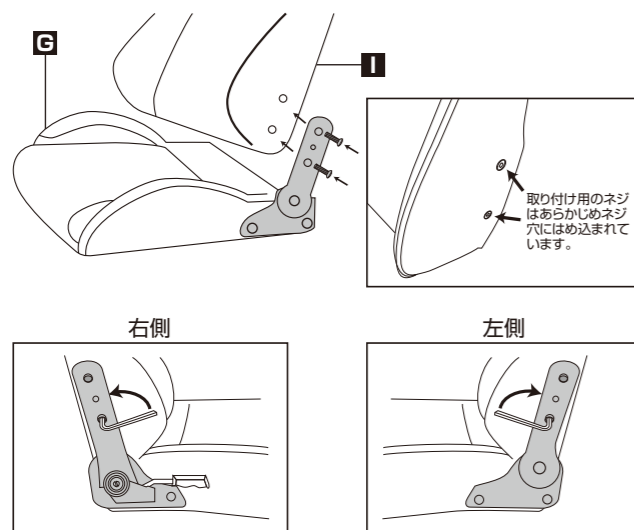
- ①** レッグフレームを逆にして、キャスターを挿しこみます。



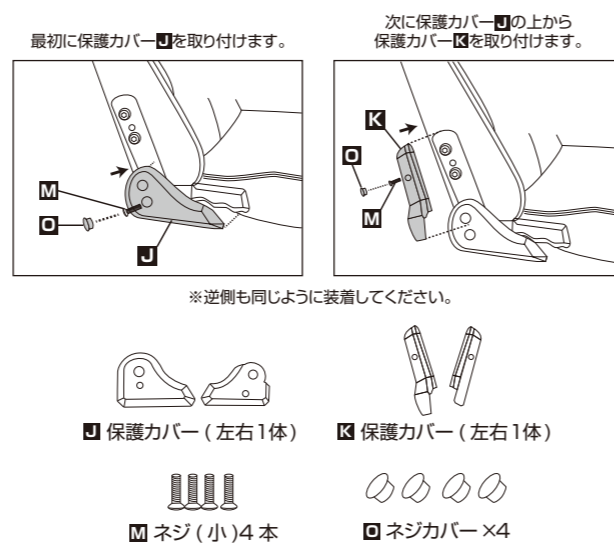
- ②** レッグフレームにガスシリンダーを挿しこんでガスシリンダーカバーを装着します。



- ③** 背もたれ側面の付属のネジを外し、座面の取り付け部に位置を合わせて付属のレンチでネジを締めます。

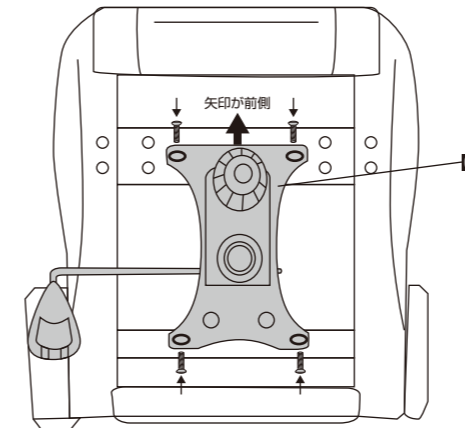


- ④** ネジ(小)を使用して保護カバー**J**、**K**の順に取り付けます。最後にネジカバーを取り付けてください。

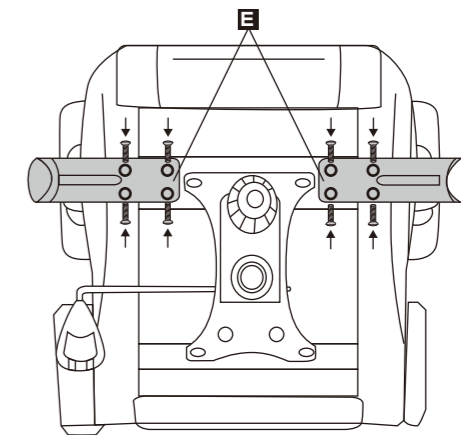


3

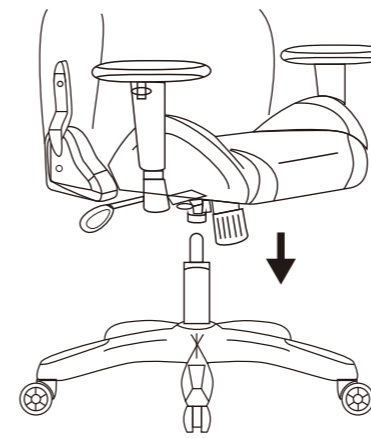
- ⑤** 座面付属のネジを取り外し、シリンダー固定台をネジで固定して装着します。



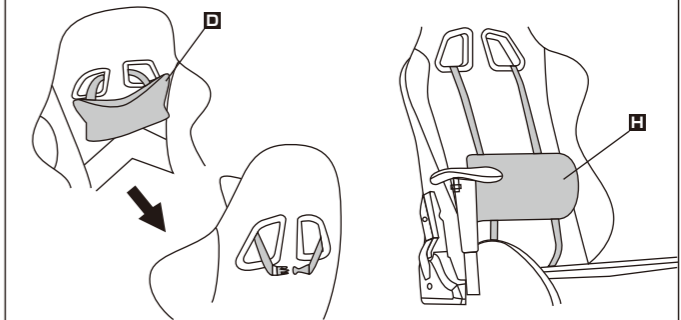
- ⑥** 座面付属のネジを取り外し、アームレストをネジで固定して装着します。



- ⑦** 組み立てた本体を①～②で組み立てた土台のガスシリンダーに挿しこみます。



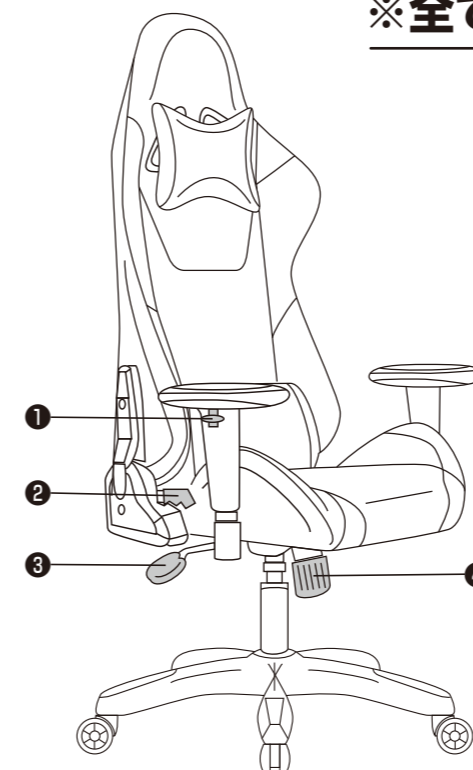
- ⑧** ヘッドレスト及びランバーサポートを装着します。



※全てのネジを仮締めした後に硬く締めてください。

## 機能説明

- ①** アームレスト側面のボタンを上向きに引いて高さ調節ができます。
- ②** 右のレバーを引いて、リクライニングの調節ができます。リクライニングは無段階で調節できます。
- ③** 高さ調整レバーを上へ引いて高さを調整します。重量をかけながら高さを調整してください。  
 本体の内側に押し込むとロック機能がオンになります。外側に引き出すとロックがオフになります。  
 ※ガスシリンダーとシリンダー固定台がしっかり挿し込まれていないと高さ調節機能が正常に効かない場合がございます。  
 ※リクライニングを最大まで倒す場合はロックを「LOCK」にして下さい。
- ④** ロッキング機能の強度を調節できます。時計回りに回すと硬くなり、反時計回りに回すとやわらかくなります。



4

## 製品保証書

### 保証書

品名：ゲーミングチェア

型番：ALG-GMC シリーズ

保証期間：お買い上げ日 年 月 日から **6カ月保証**

担当者名：

販売店名：

住所：

TEL：

※この保証書は再発行いたしませんので大切に保管してください。

### 保証規定

- 製品保証対応期間は、お買い上げ日もしくは商品到着日から6か月間です。
  - 製品ごとに定められた保証期間内、保証規定に沿うものであれば無料保証となりますが、保証規定に無いものや下記保証の適応外に該当するものは有料となります。また、初期不良対応期間以降の修理では保証対応期間内であっても、弊社へお送りいただく際の送料はお客様のご負担となります。
  - 製品保証対応をご依頼される場合にはお届け時の外箱もしくは同等の外箱をお客様にてご準備いただき、弊社までご連絡ください。
- ※製品毎の製品保証規定がある場合はその製品保証規定の内容が優先されます。  
※保証期間内に製品に不具合が生じ、代替製品、代替部品と交換した場合は、それぞれ到着した日から30日間、または当初の保証期間のどちらか長い方を保証期間とします。  
※製品保証規定は日本国内においてのみ有効です。  
※部品によっては取り寄せが必要になり、お時間をいただく場合があります。  
※代替部品については予告なく仕様変更する場合があります。

### 保証の適用外

- 製品の使用により生じた床などの傷、汚れ等。
- 使用上の誤り及び不当な修理や改造、調整による故障または損傷
- 不適正なお取り扱いによる移動、落下、衝撃等で生じた故障または損傷。
- お買い上げ後の輸送による故障または損傷。
- 火災、塩害、ガス害、地震、落雷、煙害、および風水害、その他天災地変、或は異常電圧などの外部的要因に起因する故障及び損傷。
- 正常なご使用方法でも、消耗部品の自然消耗、摩耗、劣化した場合
- 製品を分解した場合
- 保証書のご提示がない場合。また保証書にご購入日、または販売店が記入されていない場合、押印されていない場合。また字句を書き換えられた場合。
- 再販（中古品）で購入された場合、及び譲渡されたもの
- 本製品は日本国内での使用を前提として設計・製造されています。本製品を日本国外で使用された場合、弊社は一切の責任を負いかねます。本製品に関し、日本国外へのサポート及びアフターサービス等は行っておりません。

## 製品に関するお問い合わせ

### 株式会社アローン

製品に関するお問い合わせ先<アローンサポートセンター>

**受付時間：**月曜日～金曜日(祝・祭日を除く)10:00～12:00/13:00～17:00

**TEL：** 0570-041-140

**E-mail：** support@140-041.co.jp